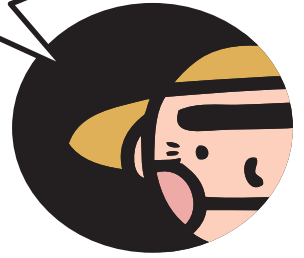




mont-bell × 和歌山県
コラボ企画あります！

＼ 年に1度の最大級イベント！ /

わかやま暮らしフェア



9.22 ^祝_木 14:00-18:00

難波御堂筋ホール 10F
大阪府大阪市中央区難波 4-2-1

入場
無料

mont-bell

モンベル取締役本部長
竹山史朗氏



わかやまで暮らす
先輩移住者

＼アウトドア派のあなたにおススメ！ /
コラボ企画!! トークセッション

アウトドア総合ブランド mont-bell(モンベル) 取締役本部長の竹山史朗氏を特別ゲストにお迎えし、移住者さんとのトークセッションを開催！海・山・川がそろった和歌山県は、アウトドア好きにはたまらない自然環境があふれています。そんな和歌山県での暮らしの魅力をアウトドアの視点で語ります。



先着 30 名様限定！
トークセッション来場者へ
モンベルタオルをプレゼント！
(事前申込みも受付中！早めにゲットしよう！)

個別相談ブース ・ 和歌山県 ・ 県内 14 市町 ・ 就職 ・ 農業 ・ 林業 ・ 漁業 ・ 起業 ・ 住まい

仕事の相談も
可能！

なご
和み暮らしカフェ

移住者 辰巳さんの
焙煎コーヒーを
いただきながら！

先輩移住者さんを囲んでカフェスタイルで自由ないろいろな聞いてみよう！

わかやまマルシェ

名産！迷産？
おいしいが
いっぱい！

・先輩移住者さんの出張カフェ
・わかやま特産品販売等

ワークショップ

伝統の細川紙の
しおり付き！

・高野町細川紙原料コウゾ皮むき体験！

お子様イベント

キッズスペース
(託児所)
あります！

・ぬりえコーナー
・スタンプラリー
・数量限定お菓子詰め合わせプレゼント！



当日ボクも
参加するワン！

和歌山県PRキャラクター ぎいちゃん

アンケートにお答えいただいた方に
梅ジュースプレゼント！



＼年に1度の最大級イベント！／

わかやま暮らしフェア

9月22日(木) 14:00～18:00

14:00～18:00 個別相談ブース

15:00～15:50 トークセッション

mont-bell × 和歌山県

アウトドア総合ブランド mont-bell (モンベル) 取締役本部長の竹山史朗氏を特別ゲストにお迎えし、移住者さんとのトークセッションを開催します。

16:30～17:00 ^{なご}和み暮らしカフェ

先輩移住者さんそれぞれのわかやま和み暮らし。カフェスタイルの交流を通じて、自由にいろいろ聞いてみよう！

mont-bell
先着30名様に
モンベルタオル
プレゼント！
(事前予約可能)

会場 難波御堂筋ホール10F
大阪府大阪市中央区難波4-2-1



▶ トークセッション特別ゲスト



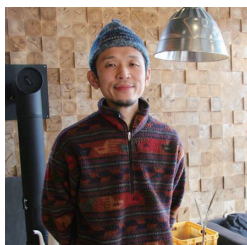
株式会社モンベル 取締役本部長 **竹山 史朗 氏**

1988年モンベル入社。営業部、生産部などを経て2000年よりウェブサイトの立ち上げに携わり、その後広報部の責任者となる。マーケティング全般、モンベルクラブ会員組織の運営、イベント運営、CSR、異業種とのコラボレーション、地方自治体との提携事業、さらには山岳雑誌『岳人』の出版などを行ってきた。最近ではアウトドアのノウハウを生かした地域活性化や、人力による旅を提唱するジャパンエコトラックの仕事で地方に出かけることが多い。趣味は山歩きだが、海も川も里も含め、見知らぬ土地を歩き回るのが大好き。

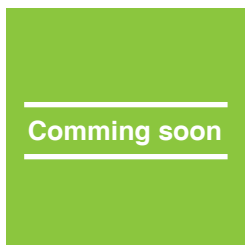
▶ 先輩移住者 ● トークセッション ■ ^{なご}和み暮らしカフェ



青木 寛さん ●■
茨城県→串本町
移住時期：平成16年
移住後の仕事：
インストラクター・観光ガイド等



辰巳 和則さん ●■
大阪府→田辺市
移住時期：平成19年
移住後の仕事：
自営業(カフェ・美容室)



大野 愛美さん ●■
千葉県→日高川町
移住時期：平成26年
移住後の仕事：林業



浅井 隆さん・織さん ●■
大阪府→すさみ町
移住時期：平成27年
移住後の仕事：
福祉・道の駅勤務



山本 拓自さん ●■
東京都→古座川町
移住時期：平成21年
移住後の仕事：
県ふるさと定住センター勤務

▶ 相談ブース紹介

総合相談

- 和歌山県
- 和歌山県ふるさと定住センター

住まい

- 空き家バンク 和歌山県
- 不動産相談 (株)近畿マリンクラブ スエタカ/ビブレホーム

くらし

- 各市町村 和歌山市 / 橋本市 / 九度山町 / 高野町 / 有田市 / 湯浅町 / 広川町 / 由良町 / 日高川町 / 田辺市 / 上富田町 / すさみ町 / 古座川町 / 串本町
- いなか伝承社

JOB じごと

- 就職相談 県労働政策課 ●就農相談 県経営支援課
- 林業相談 県林業振興課 ●漁業相談 県水産振興課
- 起業相談 日本政策金融公庫

お問合せ 特定非営利活動法人 和歌山IT教育機構 Tel.0120-865-753 e-mail. inakagurashi@wite.jp

主催：和歌山県 共催：大阪ふるさと暮らし情報センター
後援：日本政策金融公庫 運営委託：特定非営利活動法人和歌山IT教育機構

大阪相談会スケジュールやわかやま暮らしに関する情報は

WAKAYAMA LIFE

検索